



› PSI

  
Kurze Lieferzeiten.  
Fast delivery.

# Metallverpackungen 2022/2023

GESAMTKATALOG LAGERSORTIMENT



# VEREDELUNG FINISHING

## Aufkleber

Die kostengünstige Alternative zum Druck für runde und eckige Dosen.

Produkt labeling

Cost-saving alternative way to printing for round and rectangular tins.



Veredelungen ab 100 Stück. Kleinere Auflagen nach Absprache.  
*Finishing starting from 100 pieces. Less orders according to prior agreement.*



## Prägung

Verleihen Sie Ihrem Produkt eine höhere Wertigkeit mit unseren Prägeverfahren.

Embossing

Give your produkt a higher value with embossing.



## Tampondruck

Bei Einzelfarbdrukken steht dieses Verfahren für sehr hochwertige und brillante Ergebnisse.

Pad printing

This method provides supreme quality for monochrome printing.



## Digitaldruck

Ob Fotografie oder Firmenlogo, unsere Digitaldruckmaschinen können fast jedes Produkt veredeln. Auch die Farbe Weiß ist kein Problem.

Digital printing

Whether photographic picture or logotype, our printing machines finish nearly any product. Even white colour printings are easily feasible.



## Branding

Rustikal wie handgemacht. Mit einem Brandstempel veredeln wir Bambus und Holz auf die natürlichste Art.

Branding

We give bamboo or wooden lids a naturally handmade touch with branding iron.





# VEREDELUNG FINISHING

Veredelungen ab 100 Stück. Kleinere Auflagen nach Absprache.  
Finishing starting from 100 pieces. Less orders according to prior agreement.



## Lasergravur

Für präzise, dauerhafte Grafiken und Beschriftungen mit unvergleichlichem Ergebnis, empfehlen wir eine Gravur mit ND-Vanadate-Laser, speziell geeignet für Metall.

Laser engraving

For a precise, long-lasting labeling method with unmatched results we recommend the ND vanadate laser procedure, suitable for metal surfaces.



## Offsetdruck

Ab einer 3000er Auflage lohnt sich fotorealistischer Offsetdruck in CMYK und Sonderfarben wie Pantone.

Offset printing

Photo-realistic offset printing pays off from 3000 pieces with four-colour printing and special colours such as Pantone.



## CO<sub>2</sub>-Lasergravur

Mit unseren CO<sub>2</sub>-Lasergravurmaschinen für Holz und Bambus erzielen wir optische und haptische Effekte in beeindruckender Präzision.

Carbon-dioxide laser engraving

With our CO<sub>2</sub> laser machines for wooden and bamboo surfaces we realise optic and haptic effects with impressive accuracy.





# SERVICE & KOMPETENZ SERVICE & EXPERTISE



## Veredelung von Zusatzartikeln

Wir veredeln Ihre Inhalte und Zusatzartikel. Profitieren Sie von unserer jahrelangen Erfahrung.

Finishing of additional articles

We refine your additional products. Benefit from our vast experience.



## Handling

Konfektionieren, Verpacken, Versenden: Sie entscheiden über den Umfang der einzelnen Schritte mit größtmöglicher Transparenz.

Handling

Assembling, packaging, shipping: You decide on the extent of our services in an applicable way.



Alles aus einer Hand. Produktion, Service, Support.

All from one source. Production, service, support.



# SCHAUMSTOFF FOAM



## Schaumstoff

Wir produzieren und konfektionieren Ihre Schaumstoffeinslagen in allen erdenklichen Formen und Varianten.

Foam

We produce and assemble your foam inlays with all imaginable shapes and options.





## QUADRATISCHE DOSEN SQUARE BOXES 22



**57 × 57 × 60 mm**  
DSQ 020

☞ 23



**60 × 60 × 35 mm**  
DSQ 030

☞ 26



**65 × 65 × 23 mm**  
DSQ 65.23

☞ 27



**70 × 70 × 40 mm**  
DSQ 70.40

☞ 24



**70 × 70 × 40 mm**  
DSQ 70.40.W

☞ 25



**75 × 75 × 120 mm**  
DSQ 75.120

☞ 27

## QUADRATISCHE DOSEN SQUARE BOXES 22



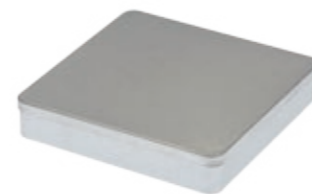
**96 × 96 × 57 mm**  
DSQ 016

☞ 24



**100 × 100 × 100 mm**  
DSQ 014

☞ 27



**109 × 107 × 20 mm**  
CO 015

☞ 23



**120 × 120 × 35 mm**  
DSQ 005

☞ 26



**130 × 130 × 10 mm**  
MDE 015

☞ 23



**140 × 140 × 60 mm**  
DSQ 140.60

☞ 24

## QUADRATISCHE DOSEN SQUARE BOXES 22



**150 × 150 × 54 mm**  
DSQ 010

☞ 25



**150 × 150 × 65 mm**  
DSQ 010.2 **neu**

☞ 25



**150 × 150 × 65 mm**  
DSQ 11 BA **neu**

☞ 25



**195 × 195 × 70 mm**  
DSQ 025

☞ 25

### Lieferzeiten

Lieferung ohne Veredelung 2–3 Tage,  
mit Veredelung ca. 2–3 Wochen nach  
Produktionsfreigabe. Bei Verfügbarkeit.

Delivery times

Delivery without finishing 2–3 days,  
with finishing approx. 2–3 weeks  
after production approval.  
When available.



RECHTECKIGE DOSEN  
RECTANGULAR BOXES  
30



**80×50×14 mm**  
DSE 065

☞ 34



**86×58×17 mm**  
SDK 010

☞ 41



**90×87×18 mm**  
DSE 90.87

☞ 36



**95×60×12 mm**  
DSE 001

☞ 40



**97×55×20 mm**  
DSE 067.05

☞ 34



**98×63×55 mm**  
DSE 003

☞ 32

RECHTECKIGE DOSEN  
RECTANGULAR BOXES  
30



**100×65×15 mm**  
DSE 002

☞ 40



**100×65×13 mm**  
DSE 100.65

☞ 31



**104×75×26 mm**  
DSE 066

☞ 38



**115×85×22 mm**  
DSE 115.85

☞ 41



**120×78×195 mm**  
DSE 12.8.20

☞ 35



**120×78×195 mm**  
DSE 12.8.20.430

☞ 35

RECHTECKIGE DOSEN  
RECTANGULAR BOXES  
30



**125×87×58 mm**  
DSE 125.87

☞ 38

neu



**130×72×70 mm**  
DSE 10.10

☞ 33



**130×72×140 mm**  
DSE 10.20

☞ 33



**140×125×10 mm**  
MDE 010

☞ 37



**141×100×46 mm**  
DSE 100

☞ 37



**145×70×45 mm**  
DSE 010

☞ 41

RECHTECKIGE DOSEN  
RECTANGULAR BOXES  
30



**145×85×53 mm**  
DSE 105

☞ 39



**145×90×35 mm**  
DSE 106

☞ 41



**150×60×45 mm**  
DSE 012

☞ 31



**150×80×27 mm**  
DSE 015

☞ 34



**155×110×35 mm**  
DSE 110

☞ 31

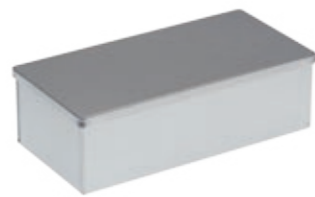


**175×35×18 mm**  
DSO 005

☞ 33



RECHTECKIGE DOSEN  
RECTANGULAR BOXES  
30



175 x 85 x 50 mm  
DSE 082

☞ 39



180 x 98 x 58 mm  
DSE 006



☞ 39



180 x 165 x 122 mm  
DSE 150

☞ 35



185 x 135 x 70 mm  
DSE 087

☞ 35



188 x 122 x 35 mm  
DSE 005

☞ 35



190 x 95 x 10 mm  
CO 005 & CO 005 W

☞ 37

RECHTECKIGE DOSEN  
RECTANGULAR BOXES  
30



190 x 95 x 10 mm  
CO 010 & CO 010 W

☞ 37



190 x 135 x 18 mm  
MDD 005

☞ 36



198 x 80 x 25 mm  
DSE 084



☞ 34



220 x 160 x 65 mm  
DSE 091

☞ 34



227 x 163 x 37 mm  
DSE 200

☞ 39



240 x 180 x 60 mm  
DSE 070

neu

☞ 33

RECHTECKIGE DOSEN  
RECTANGULAR BOXES  
30



250 x 150 x 70 mm  
DSE 031 BAMBOO

☞ 41



260 x 135 x 78 mm  
DSE 030

☞ 35



346 x 70 x 27 mm  
DSE 340.70

☞ 39

Individuelle  
Größen

... auf Anfrage.

Individual sizes on  
request.

RUNDE DOSEN  
ROUND BOXES  
44



48 x 73 mm  
DSR 48.73

☞ 49



50 x 18 mm  
DSR 006

☞ 49



55 x 15 mm  
PD 005

☞ 45



56 x 21 mm  
DSR 007

☞ 46



58 x 44 mm  
DSR 02.11

☞ 49



65 x 19 mm  
DSR 015

☞ 45



RUNDE DOSEN  
ROUND BOXES  
44

- 

**65 × 95 mm**  
DSR 65.95 neu

☞ 48
- 

**72 × 50 mm**  
DSR 011

☞ 49
- 

**72 × 50 mm**  
DSR 012

☞ 47
- 

**72 × 111 mm**  
DSR 031

☞ 51
- 

**72 × 111 mm**  
DSR 032

☞ 51
- 

**80 × 90 mm**  
DSR 020

☞ 49

RUNDE DOSEN  
ROUND BOXES  
44

- 

**80 × 140 mm**  
DSR 002

☞ 47
- 

**85 × 175 mm**  
DSR 001

☞ 45
- 

**90 × 115 mm**  
DSR 90.115 neu

☞ 48
- 

**95 × 175 mm**  
DSR 041

☞ 47
- 

**106 × 67 mm**  
DSR 040

☞ 47
- 

**108 × 120 mm**  
DSR 026

☞ 46

RUNDE DOSEN  
ROUND BOXES  
44

- 

**123 × 10 mm**  
FD 005

☞ 50
- 

**123 × 10 mm**  
MDR 010

☞ 50
- 

**130 × 53 mm**  
DSR 046

☞ 46
- 

**150 × 50 mm**  
DSR 051

☞ 46
- 

**165 × 60 mm**  
DSR 055 neu

☞ 47
- 

**180 × 22 mm**  
FD 010

☞ 51

RUNDE DOSEN  
ROUND BOXES  
44

- 

**180 × 45 mm**  
FD 015

☞ 51
- 

**182 × 100 mm**  
DSR 100

☞ 47
- 

**190 × 70 mm**  
DSR 035

☞ 47
- 

**240 × 60 mm**  
FD 100

☞ 51

**Lebensmittelecht**  
 Alle Dosen sind mit einem lebensmittelechten Schutzlack überzogen.  
 Food-safe  
 All tins are covered with food-safe laquer.



# KAFFEEDOSEN COFFEE TINS 52



65 x 75 mm  
DSA 001

neu

☞ 53



90 x 85 mm  
DSA 005

☞ 53



95 x 73 x 104 mm  
DSA 010

☞ 53



105 x 150 mm  
DSA 025

☞ 55



105 x 155 mm  
DSA 026

☞ 55



105 x 150 mm  
DSA 027

☞ 55

# KAFFEEDOSEN COFFEE TINS 52



120 x 75 x 185 mm  
DSA 021

☞ 55

## Individuelles Design

Dosen mit individuellem Design  
ab 100 Stück.

Individual design

Tins with individual design  
starting from 100 pieces.

# DIN FORMAT DOSEN PAPER SIZE BOXES 58

# DIN FORMAT DOSEN PAPER SIZE BOXES 58



155 x 115 x 10 mm  
A6

☞ 63



162 x 112 x 20 mm  
A6 MAXI

☞ 60



162 x 112 x 20 mm  
A6 MAXI VIEW

☞ 59



215 x 155 x 13 mm  
A5

☞ 63



215 x 155 x 13 mm  
A5 VIEW

☞ 59



220 x 160 x 28 mm  
A5 MAXI

☞ 60



220 x 160 x 65 mm  
A5 XL

☞ 61



227 x 163 x 37 mm  
A5 STYLE

☞ 61



225 x 115 x 10 mm  
DL

☞ 63



225 x 115 x 10 mm  
DLV

☞ 59



310 x 220 x 25 mm  
A4

☞ 63



310 x 220 x 42 mm  
A4 MAXI

☞ 60



# ALUMINIUMDOSEN ALUMINIUM BOXES 64

# ALUMINIUMDOSEN ALUMINIUM BOXES 64

# GUTSCHEINDOSEN VOUCHER BOXES 68

# GUTSCHEINDOSEN VOUCHER BOXES 68



**38 × 102 mm**  
DRA 38.102

☞ 66



**72 × 32 mm**  
DRA 72.32

☞ 67



**123 × 10 mm**  
MDT 010 {schwarz}

☞ 69



**162 × 112 × 20 mm**  
MDT A6 MAXI

☞ 70



**46 × 31 mm**  
DRA 46.31

☞ 66



**72 × 53 × 24 mm**  
DSS 010

neu

☞ 65



**123 × 10 mm**  
MDT 011 {rot}

☞ 69



**162 × 112 × 20 mm**  
MDT A6V

☞ 70



**47 × 15 mm**  
DRA 47.15

☞ 66



**75 × 60 mm**  
DRA 75.60

neu

☞ 67



**123 × 10 mm**  
MDT 020 {schwarz}

☞ 69



**215 × 155 × 13 mm**  
MDT A5

☞ 70



**60 × 45 mm**  
DRA 60.45

☞ 67



**80 × 72 mm**  
DRA 80.27

☞ 67



**123 × 10 mm**  
MDT 021 {rot}

☞ 69



**215 × 155 × 13 mm**  
MDT A5V

☞ 71



**61 × 45 × 22 mm**  
DSS 005

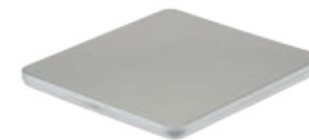
neu

☞ 65



**95 × 65 × 25 mm**  
DSS 015

☞ 65



**140 × 125 × 10 mm**  
MDT 005 {schwarz}

☞ 69



**225 × 115 × 10 mm**  
MDT DL

☞ 71



**64 × 33 mm**  
DRA 05.10

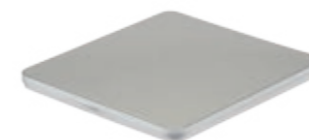
☞ 67



**100 × 35 mm**  
DRA 100.35

neu

☞ 67



**140 × 125 × 10 mm**  
MDT 006 {rot}

☞ 69



**225 × 115 × 10 mm**  
MDT DLV

☞ 71



MEDIENDOSEN  
MEDIA BOXES  
72



86 × 58 × 17 mm  
SDK 005

74



115 × 85 × 22 mm  
USB 010

75



140 × 125 × 10 mm  
MDE 005

75



140 × 125 × 10 mm  
MDS 025

75



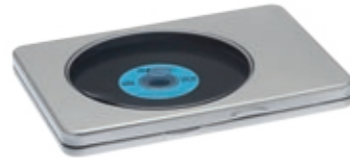
190 × 135 × 18 mm  
MDD 010

73



190 × 135 × 18 mm  
MDD 011

73



MEDIENDOSEN  
MEDIA BOXES  
72

190 × 135 × 18 mm  
MDS 015

73



STIMMEN UNSERER KUNDEN

»Meine Empfehlung  
für besondere  
Anlässe« T. Junghans



# QUADRATISCHE DOSEN SQUARE BOXES

QUADRATISCHE DOSEN  
SQUARE BOXES  
RECHTECKIGE DOSEN  
RECTANGULAR BOXES  
RUNDE DOSEN  
ROUND BOXES  
KAFFEE DOSEN  
COFFEE TINS  
DIN FORMAT DOSEN  
PAPER SIZE BOXES  
ALUMINIUM DOSEN  
ALUMINIUM BOXES  
GUTSCHEINDOSEN  
VOUCHER BOXES  
MEDIENDOSEN  
MEDIA BOXES



## ■ DSQ 020

EAN 4260699060099

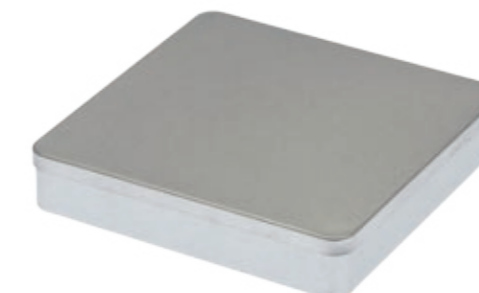
<b>Artikelnummer</b> <i>item number</i>	DSQ 020
<b>Maße</b> <i>dimensions</i>	57 × 57 × 60 mm
<b>Gewicht</b> <i>weight</i>	50g
<b>Volumen</b> <i>capacity</i>	190 ml
<b>Material</b> <i>material</i>	Weißblech <i>tinplate</i>
<b>Stück pro Karton   Palette</b> <i>pieces per unit   pallet</i>	100   3600



## ■ MDE 015

EAN 4260699061577

<b>Artikelnummer</b> <i>item number</i>	MDE 015
<b>Maße</b> <i>dimensions</i>	130 × 130 × 10 mm
<b>Gewicht</b> <i>weight</i>	80g
<b>Volumen</b> <i>capacity</i>	170 ml
<b>Material</b> <i>material</i>	Weißblech <i>tinplate</i>
<b>Stück pro Karton   Palette</b> <i>pieces per unit   pallet</i>	50   4600



## ■ CO 015

EAN 4260699060037

<b>Artikelnummer</b> <i>item number</i>	CO 015
<b>Maße</b> <i>dimensions</i>	109 × 107 × 20 mm
<b>Gewicht</b> <i>weight</i>	70g
<b>Volumen</b> <i>capacity</i>	230 ml
<b>Material</b> <i>material</i>	Weißblech <i>tinplate</i>
<b>Stück pro Karton   Palette</b> <i>pieces per unit   pallet</i>	100   5300



Kurze Lieferzeiten.  
Fast delivery.





DSQ 030

DSQ 70.40 W



**Artikelnummer**  
item number  
**Maße**  
dimensions  
**Gewicht**  
weight  
**Volumen**  
capacity  
**Material**  
material  
**Stück pro Karton | Palette**  
pieces per unit | pallet

■ DSQ 70.40

EAN 4260699060150

DSQ 70.40  
70 × 70 × 40 mm  
50 g  
200 ml  
Weißblech  
tinplate  
100 | 4800

■ DSQ 016

EAN 4260699060082

DSQ 016  
96 × 96 × 57 mm  
120 g  
525 ml  
Weißblech  
tinplate  
60 | 1500

■ DSQ 140.60

EAN 4260699060136

DSQ 140.60  
140 × 140 × 60 mm  
160 g  
1170 ml  
Weißblech  
tinplate  
40 | 800



neu



Unsere Dosen sind mit lebensmittelechtem Schutzlack überzogen.  
Our tins are covered with safe food laquer.

■ DSQ 11 BA

EAN 4260699062147

**Artikelnummer**  
item number  
**Maße**  
dimensions  
**Gewicht**  
weight  
**Volumen**  
capacity  
**Material**  
material  
**Stück pro Karton | Palette**  
pieces per unit | pallet

DSQ 11 BA  
150 × 150 × 70 mm  
286 g  
1450 ml  
Weißblech, Bambus  
tinplate, bamboo  
20 | 600



■ DSQ 70.40 W

EAN 4260699060167

**Artikelnummer**  
item number  
**Maße**  
dimensions  
**Gewicht**  
weight  
**Volumen**  
capacity  
**Material**  
material  
**Stück pro Karton | Palette**  
pieces per unit | pallet

DSQ 70.40 W  
70 × 70 × 40 mm  
50 g  
200 ml  
Weißblech, PET  
tinplate, PET  
100 | 4800



neu



■ DSQ 010

EAN 4260699060068

DSQ 010  
150 × 150 × 54 mm  
180 g  
1200 ml  
Weißblech  
tinplate  
40 | 800

■ DSQ 010.2

EAN 4260699062048

DSQ 010.2  
150 × 150 × 65 mm  
189 g  
1450 ml  
Weißblech  
tinplate  
20 | 600

■ DSQ 025

EAN 4260699060105

DSQ 025  
195 × 195 × 70 mm  
280 g  
2660 ml  
Weißblech  
tinplate  
20 | 480





DSQ 030



■ DSQ 030

EAN 4260699060129

**Artikelnummer**  
item number  
**Maße**  
dimensions  
**Gewicht**  
weight  
**Volumen**  
capacity  
**Material**  
material  
**Stück pro Karton | Palette**  
pieces per unit | pallet

DSQ 030  
60 × 60 × 35 mm  
40 g  
75 ml  
Weißblech  
tinplate  
100 | 6000

■ DSQ 005

EAN 4260699060051

DSQ 005  
120 × 120 × 35 mm  
110 g  
300 ml  
Weißblech  
tinplate  
60 | 2160



■ DSQ 65.23

EAN 4260699060143

**Artikelnummer**  
item number  
**Maße**  
dimensions  
**Gewicht**  
weight  
**Volumen**  
capacity  
**Material**  
material  
**Stück pro Karton | Palette**  
pieces per unit | pallet

DSQ 65.23  
65 × 65 × 23 mm  
40 g  
42 ml  
Weißblech  
tinplate  
144 | 5760



■ DSQ 014

EAN 4260699060075

**Artikelnummer**  
item number  
**Maße**  
dimensions  
**Gewicht**  
weight  
**Volumen**  
capacity  
**Material**  
material  
**Stück pro Karton | Palette**  
pieces per unit | pallet

DSQ 014  
100 × 100 × 100 mm  
125 g  
1000 ml  
Weißblech  
tinplate  
48 | 1152

■ DSQ 75.120

EAN 4260699060174

DSQ 75.120  
75 × 75 × 120 mm  
100 g  
675 ml  
Weißblech  
tinplate  
50 | 1800







# cameleon<sup>®</sup> pack Lunchbox

Einfach kostenlosen Katalog anfordern.



cameleon<sup>®</sup>  
pack  
Lunchbox

**Edelstahl, Weißblech, Bambus, Holz.**

4 Produktlinien, 14 Ausführungen.



Wir helfen Ihnen gerne +49 (0) 3621 733 800

[www.cameleonpack.com](http://www.cameleonpack.com)



RECHTECKIGE DOSEN  
RECTANGULAR BOXES



■ DSE 012

EAN 426069906280

<b>Artikelnummer</b> <i>item number</i>	DSE 012
<b>Maße</b> <i>dimensions</i>	150 × 60 × 45 mm
<b>Gewicht</b> <i>weight</i>	90 g
<b>Volumen</b> <i>capacity</i>	400 ml
<b>Material</b> <i>material</i>	Weißblech tinplate
<b>Stück pro Karton   Palette</b> <i>pieces per unit   pallet</i>	50   1800



■ DSE 100.65

EAN 4260699062031

<b>Artikelnummer</b> <i>item number</i>	DSE 100.65
<b>Maße</b> <i>dimensions</i>	100 × 65 × 13 mm
<b>Gewicht</b> <i>weight</i>	35 g
<b>Volumen</b> <i>capacity</i>	85 ml
<b>Material</b> <i>material</i>	Weißblech tinplate
<b>Stück pro Karton   Palette</b> <i>pieces per unit   pallet</i>	150   9900



■ DSE 110

EAN 4260699060563

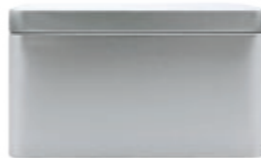
<b>Artikelnummer</b> <i>item number</i>	DSE 110
<b>Maße</b> <i>dimensions</i>	155 × 110 × 35 mm
<b>Gewicht</b> <i>weight</i>	130 g
<b>Volumen</b> <i>capacity</i>	595 ml
<b>Material</b> <i>material</i>	Weißblech tinplate
<b>Stück pro Karton   Palette</b> <i>pieces per unit   pallet</i>	40   1800

QUADRATISCHE DOSEN  
SQUARE BOXES  
RECHTECKIGE DOSEN  
RECTANGULAR BOXES  
RUNDE DOSEN  
ROUND BOXES  
KAFFEE DOSEN  
COFFEE TINS  
DIN FORMAT DOSEN  
PAPER SIZE BOXES  
ALUMINIUM DOSEN  
ALUMINIUM BOXES  
GUTSCHEIN DOSEN  
VOUCHER BOXES  
MEDIEN DOSEN  
MEDIA BOXES





DSE 10.20



■ DSE 003

EAN 4260699060228

**Artikelnummer**  
*item number*  
**Maße**  
*dimensions*  
**Gewicht**  
*weight*  
**Volumen**  
*capacity*  
**Material**  
*material*

DSE 003  
98 × 63 × 55 mm  
80 g  
340 ml  
Weißblech  
*tinplate*  
90 | 2700

**Stück pro Karton | Palette**  
*pieces per unit | pallet*



■ DSO 005

EAN 4260699060884

**Artikelnummer**  
*item number*  
**Maße**  
*dimensions*  
**Gewicht**  
*weight*  
**Volumen**  
*capacity*  
**Material**  
*material*  
**Stück pro Karton | Palette**  
*pieces per unit | pallet*

DSO 005  
175 × 35 × 18 mm  
45 g  
60 ml  
Weißblech  
*tinplate*  
100 | 5400



■ DSE 10.10

EAN 4260699060266

DSE 10.10  
130 × 72 × 70 mm  
110 g  
655 ml  
Weißblech  
*tinplate*  
60 | 1440



■ DSE 10.20

EAN 4260699060273

DSE 10.20  
130 × 72 × 140 mm  
170 g  
1310 ml  
Weißblech  
*tinplate*  
45 | 810



■ DSE 070

EAN 4260699062130

DSE 070  
240 × 180 × 60 mm  
300 g  
2635 ml  
Weißblech  
*tinplate*  
20 | 400

Passende  
Größe nicht dabei?  
Über 1000 Werkzeuge  
kostenfrei verfügbar!

*The right size is not  
available? More than  
1000 tools usable for free!*



### ■ DSE 065

EAN 4260699060433

DSE 065  
80 × 50 × 14 mm  
25 g  
56 ml  
Weißblech  
tinplate  
100 | 14000

### ■ DSE 067.05

EAN 4260699060457

DSE 067.05  
97 × 55 × 20 mm  
40 g  
105 ml  
Weißblech  
tinplate  
100 | 7200

### ■ DSE 015

EAN 4260699060297

DSE 015  
150 × 80 × 27 mm  
85 g  
320 ml  
Weißblech  
tinplate  
80 | 2560



### ■ DSE 150

EAN 4260699061621

DSE 150  
180 × 165 × 122 mm  
310 g  
3600 ml  
Weißblech  
tinplate  
12 | 288

### ■ DSE 087

EAN 4260699060495

DSE 087  
185 × 135 × 70 mm  
210 g  
1930 ml  
Weißblech  
tinplate  
20 | 720

### ■ DSE 005

EAN 4260699060235

DSE 005  
188 × 122 × 35 mm  
155 g  
800 ml  
Weißblech  
tinplate  
40 | 1440

Artikelnummer  
item number  
Maße  
dimensions  
Gewicht  
weight  
Volumen  
capacity  
Material  
material  
Stück pro Karton | Palette  
pieces per unit | pallet



### ■ DSE 084

EAN 4260699060488

DSE 084  
198 × 80 × 25 mm  
110 g  
396 ml  
Weißblech  
tinplate  
60 | 2280

### ■ DSE 091

EAN 4260699060518

DSE 091  
220 × 160 × 65 mm  
255 g  
2280 ml  
Weißblech  
tinplate  
20 | 500

Artikelnummer  
item number  
Maße  
dimensions  
Gewicht  
weight  
Volumen  
capacity  
Material  
material  
Stück pro Karton | Palette  
pieces per unit | pallet

### ■ DSE 030

EAN 4260699060419

DSE 030  
260 × 135 × 78 mm  
280 g  
2700 ml  
Weißblech  
tinplate  
30 | 480

Offsetdruck ab  
2000 Stück.  
Offset printing  
starting from 2000  
pieces.



Grau lackiert  
PANTONE 430  
Coated grey

### ■ DSE 12.8.20 DSE 12.8.20.430 (grau)

EAN 4260699060570  
EAN 4260699060587

Artikelnummer  
item number  
Maße  
dimensions  
Gewicht  
weight  
Volumen  
capacity  
Material  
material  
Stück pro Karton | Palette  
pieces per unit | pallet

DSE 12.8.20 | DSE 12.8.20.430  
120 × 78 × 195 mm  
190 g  
1825 ml  
Weißblech  
tinplate  
40 | 640





DSE 100



■ DSE 90.87

EAN 4260699060525

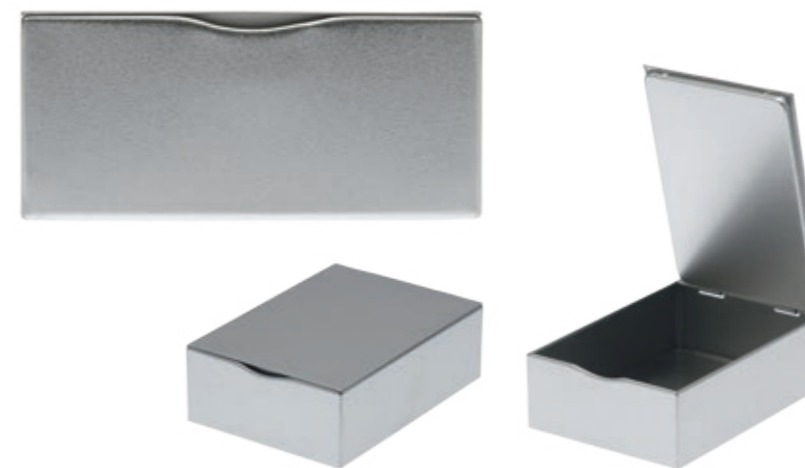
<b>Artikelnummer</b> <i>item number</i>	DSE 90.87
<b>Maße</b> <i>dimensions</i>	90 × 87 × 18 mm
<b>Gewicht</b> <i>weight</i>	45 g
<b>Volumen</b> <i>capacity</i>	140 ml
<b>Material</b> <i>material</i>	Weißblech <i>tinplate</i>
<b>Stück pro Karton   Palette</b> <i>pieces per unit   pallet</i>	120   3480



■ MDD 005

EAN 4260699061522

<b>Artikelnummer</b> <i>item number</i>	MDD 005
<b>Maße</b> <i>dimensions</i>	190 × 135 × 18 mm
<b>Gewicht</b> <i>weight</i>	120 g
<b>Volumen</b> <i>capacity</i>	460 ml
<b>Material</b> <i>material</i>	Weißblech <i>tinplate</i>
<b>Stück pro Karton   Palette</b> <i>pieces per unit   pallet</i>	80   1840



■ DSE 100

EAN 4260699060532

<b>Artikelnummer</b> <i>item number</i>	DSE 100
<b>Maße</b> <i>dimensions</i>	141 × 100 × 46 mm
<b>Gewicht</b> <i>weight</i>	130 g
<b>Volumen</b> <i>capacity</i>	648 ml
<b>Material</b> <i>material</i>	Weißblech <i>tinplate</i>
<b>Stück pro Karton   Palette</b> <i>pieces per unit   pallet</i>	48   768



■ MDE 010

EAN 4260699061560

<b>Artikelnummer</b> <i>item number</i>	MDE 010
<b>Maße</b> <i>dimensions</i>	140 × 125 × 10 mm
<b>Gewicht</b> <i>weight</i>	85 g
<b>Volumen</b> <i>capacity</i>	175 ml
<b>Material</b> <i>material</i>	Weißblech <i>tinplate</i>
<b>Stück pro Karton   Palette</b> <i>pieces per unit   pallet</i>	105   5040



■ CO 005

EAN 4260699060006

CO 005 W {mit Wachspapier}

<b>Artikelnummer</b> <i>item number</i>	CO 005   CO 005 W
<b>Maße</b> <i>dimensions</i>	190 × 95 × 10 mm
<b>Gewicht</b> <i>weight</i>	90 g
<b>Volumen</b> <i>capacity</i>	180 ml
<b>Material</b> <i>material</i>	Weißblech <i>tinplate</i>
<b>Stück pro Karton   Palette</b> <i>pieces per unit   pallet</i>	80   5120



■ CO 010

EAN 4260699060020

CO 010 W {mit Wachspapier}

<b>Artikelnummer</b> <i>item number</i>	CO 010   CO 010 W
<b>Maße</b> <i>dimensions</i>	190 × 95 × 10 mm
<b>Gewicht</b> <i>weight</i>	90 g
<b>Volumen</b> <i>capacity</i>	180 ml
<b>Material</b> <i>material</i>	Weißblech <i>tinplate</i>
<b>Stück pro Karton   Palette</b> <i>pieces per unit   pallet</i>	80   5120







DSE 082

**Artikelnummer**  
*item number*  
**Maße**  
*dimensions*  
**Gewicht**  
*weight*  
**Volumen**  
*capacity*  
**Material**  
*material*  
**Stück pro Karton | Palette**  
*pieces per unit | pallet*

■ DSE 082

EAN 4260699060471

DSE 082  
 175 × 85 × 50 mm  
 130g  
 820 ml  
 Weißblech  
*tinplate*  
 56 | 1120

■ DSE 200

EAN 4260699061638

DSE 200  
 227 × 163 × 37 mm  
 240g  
 1369 ml  
 Weißblech  
*tinplate*  
 40 | 640

  
 Prägungen ab  
 100 Stück.  
*Embossing starting  
 from 100 pieces.*



**Artikelnummer**  
*item number*  
**Maße**  
*dimensions*  
**Gewicht**  
*weight*  
**Volumen**  
*capacity*  
**Material**  
*material*  
**Stück pro Karton | Palette**  
*pieces per unit | pallet*

■ DSE 066

EAN 4260699060440

DSE 066  
 104 × 75 × 26 mm  
 50g  
 200 ml  
 Weißblech  
*tinplate*  
 100 | 5600



■ DSE 125.87

EAN 4260699061867

DSE 125.87  
 125 × 87 × 58 mm  
 105g  
 575 ml  
 Weißblech  
*tinplate*  
 60 | 1800



■ DSE 105

EAN 4260699060549

DSE 105  
 145 × 85 × 53 mm  
 120g  
 655 ml  
 Weißblech  
*tinplate*  
 48 | 1388



■ DSE 006

EAN 4260699060242

DSE 006  
 180 × 98 × 58 mm  
 150g  
 1000 ml  
 Weißblech  
*tinplate*  
 50 | 1000



■ DSE 340.70

EAN 4260699061645

DSE 340.70  
 346 × 70 × 27 mm  
 155g  
 654 ml  
 Weißblech  
*tinplate*  
 50 | 1500







■ **DSE 001** EAN 4260699060204

<b>Artikelnummer</b> <i>item number</i>	DSE 001
<b>Maße</b> <i>dimensions</i>	95 × 60 × 12 mm
<b>Gewicht</b> <i>weight</i>	50 g
<b>Volumen</b> <i>capacity</i>	70 ml
<b>Material</b> <i>material</i>	Weißblech <i>tinplate</i>
<b>Stück pro Karton   Palette</b> <i>pieces per unit   pallet</i>	100   14400



■ **DSE 002** EAN 4260699060211

<b>Artikelnummer</b> <i>item number</i>	DSE 002
<b>Maße</b> <i>dimensions</i>	100 × 65 × 15 mm
<b>Gewicht</b> <i>weight</i>	50 g
<b>Volumen</b> <i>capacity</i>	70 ml
<b>Material</b> <i>material</i>	Weißblech <i>tinplate</i>
<b>Stück pro Karton   Palette</b> <i>pieces per unit   pallet</i>	100   9000



■ **DSE 031 BAMBOO** EAN 4260699060426

<b>Artikelnummer</b> <i>item number</i>	DSE 031 BAMBOO
<b>Maße</b> <i>dimensions</i>	250 × 150 × 70 mm
<b>Gewicht</b> <i>weight</i>	410 g
<b>Volumen</b> <i>capacity</i>	2700 ml
<b>Material</b> <i>material</i>	Weißblech, Bambus <i>tinplate, bamboo</i>
<b>Stück pro Karton   Palette</b> <i>pieces per unit   pallet</i>	20   480



**Artikelnummer**  
*item number*  
**Maße**  
*dimensions*  
**Gewicht**  
*weight*  
**Volumen**  
*capacity*  
**Material**  
*material*  
**Stück pro Karton | Palette**  
*pieces per unit | pallet*

DSE 031 BAMBOO



■ **SDK 010**

EAN 4260699061669

SDK 010
86 × 58 × 17 mm
30 g
85 ml
Weißblech, PET <i>tinplate, PET</i>
100   8000

■ **DSE 115.85**

EAN 4260699061874

DSE 115.85
115 × 85 × 22 mm
60 g
215 ml
Weißblech, PET <i>tinplate, PET</i>
100   6000

■ **DSE 010**

EAN 4260699060259

DSE 010
145 × 70 × 45 mm
90 g
450 ml
Weißblech, PET <i>tinplate, PET</i>
50   2000

■ **DSE 106**

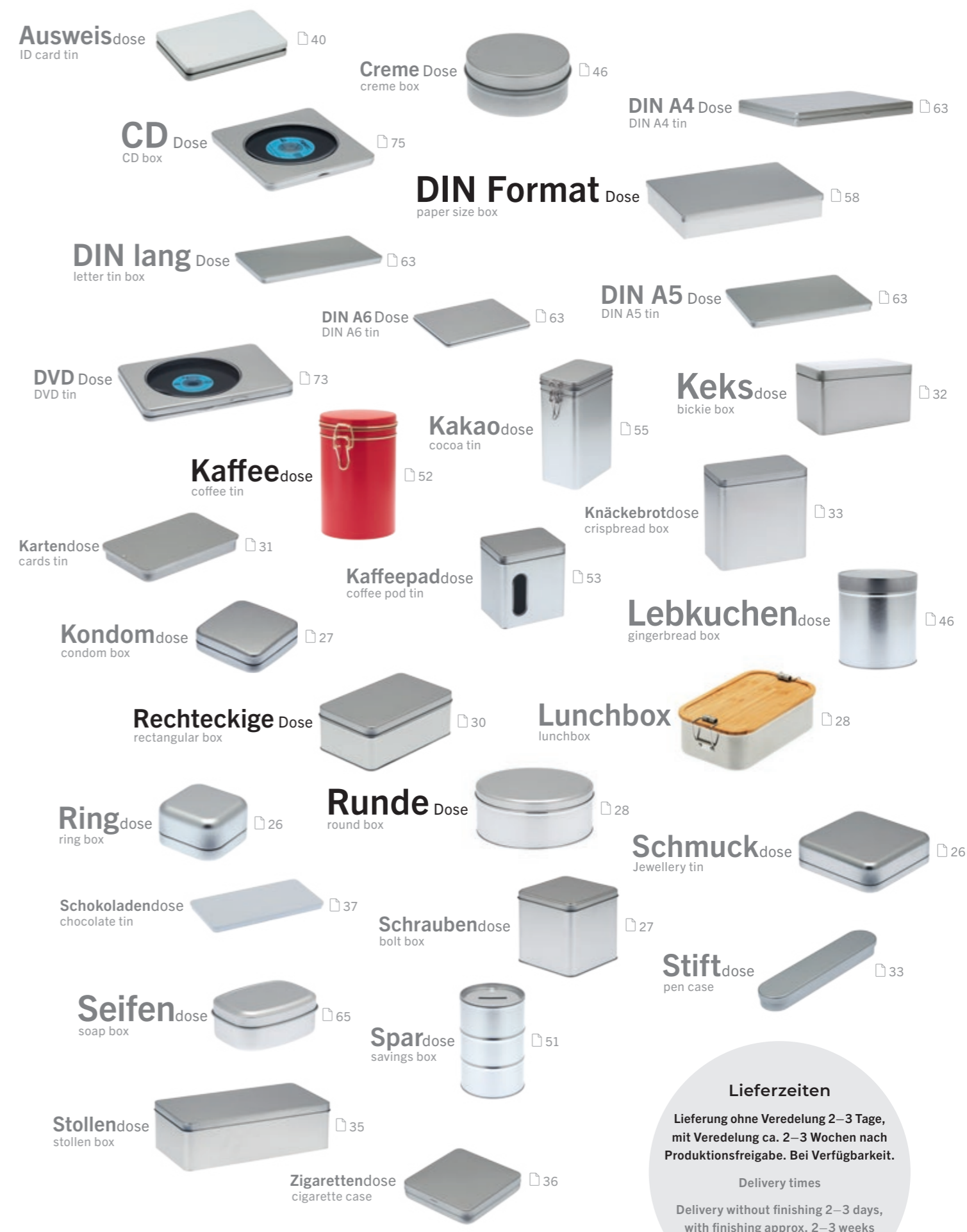
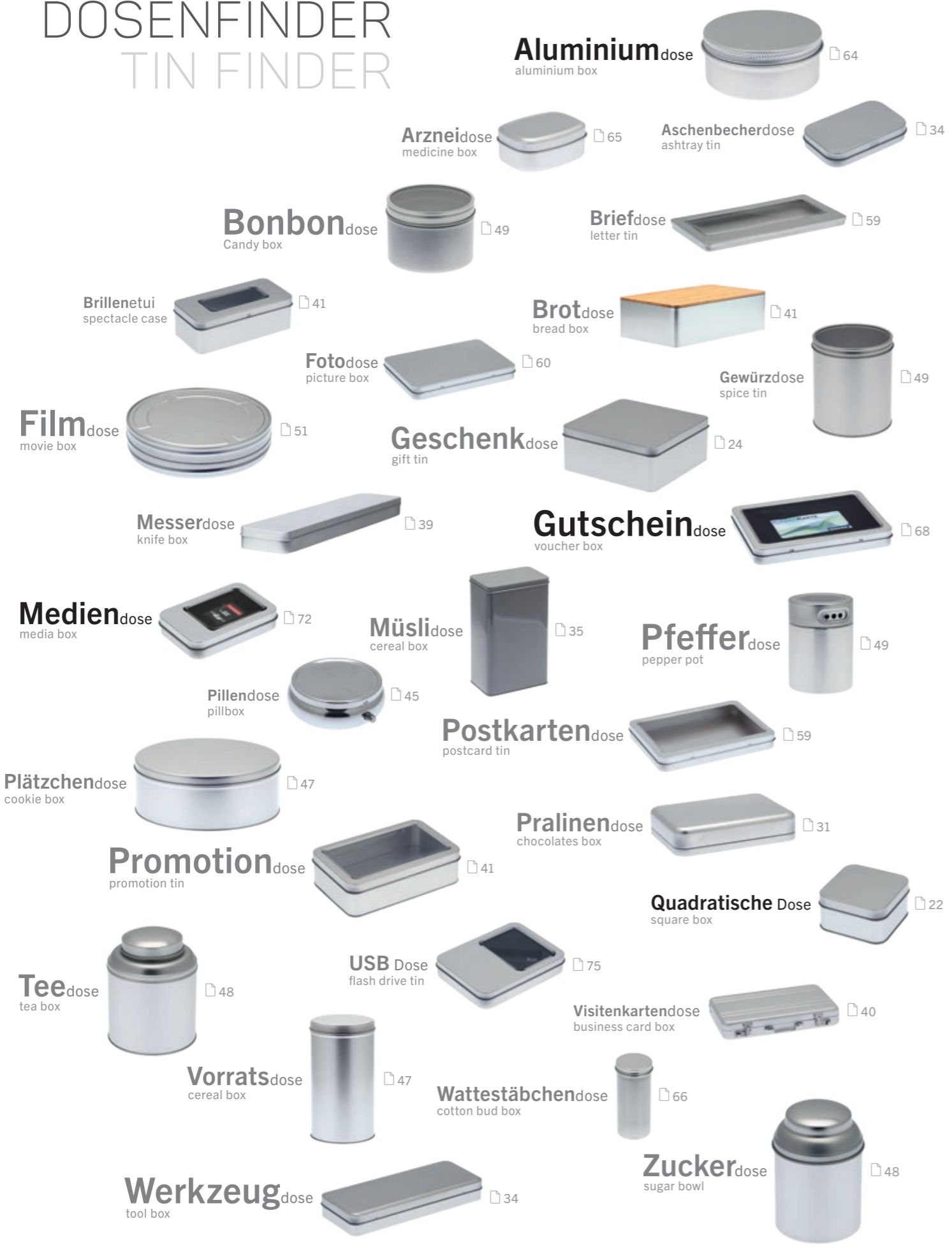
EAN 4260699060556

DSE 106
145 × 90 × 35 mm
100 g
455 ml
Weißblech, PET <i>tinplate, PET</i>
40   1680





# DOSENFINDER TIN FINDER



**Lieferzeiten**  
 Lieferung ohne Veredelung 2–3 Tage,  
 mit Veredelung ca. 2–3 Wochen nach  
 Produktionsfreigabe. Bei Verfügbarkeit.  
 Delivery times  
 Delivery without finishing 2–3 days,  
 with finishing approx. 2–3 weeks  
 after production approval.  
 When available.





# RUNDE DOSEN ROUND BOXES



Individuelle Größen.  
Individual sizes.

QUADRATISCHE DOSEN  
SQUARE BOXES  
RECHTECKIGE DOSEN  
RECTANGULAR BOXES  
RUNDE DOSEN  
ROUND BOXES  
KAFFEE DOSEN  
COFFEE TINS  
DIN FORMAT DOSEN  
PAPER SIZE BOXES  
ALUMINIUMDOSEN  
ALUMINIUM BOXES  
GUTSCHEINDOSEN  
VOUCHER BOXES  
MEDIENDOSEN  
MEDIA BOXES



## • DSR 001

EAN 4260699060631

<b>Artikelnummer</b> <i>item number</i>	DSR 001
<b>Maße</b> <i>dimensions</i>	85 × 175 mm
<b>Gewicht</b> <i>weight</i>	130 g
<b>Volumen</b> <i>capacity</i>	990 ml
<b>Material</b> <i>material</i>	Weißblech tinplate
<b>Stück pro Karton   Palette</b> <i>pieces per unit   pallet</i>	32   1960



## • DSR 015

EAN 4260699060693

<b>Artikelnummer</b> <i>item number</i>	DSR 015
<b>Maße</b> <i>dimensions</i>	65 × 19 mm
<b>Gewicht</b> <i>weight</i>	30 g
<b>Volumen</b> <i>capacity</i>	60 ml
<b>Material</b> <i>material</i>	Weißblech, Acryl tinplate, acrylic
<b>Stück pro Karton   Palette</b> <i>pieces per unit   pallet</i>	100   6400



## • PD 005

EAN 4260699060877

<b>Artikelnummer</b> <i>item number</i>	PD 005
<b>Maße</b> <i>dimensions</i>	55 × 15 mm
<b>Gewicht</b> <i>weight</i>	30 g
<b>Volumen</b> <i>capacity</i>	35 ml
<b>Material</b> <i>material</i>	Weißblech, PET-Inlay tinplate, PET inlay
<b>Stück pro Karton   Palette</b> <i>pieces per unit   pallet</i>	200   12000





• DSR 007

EAN 4260699060662

**Artikelnummer**  
*item number*  
**Maße**  
*dimensions*  
**Gewicht**  
*weight*  
**Volumen**  
*capacity*  
**Material**  
*material*  
**Stück pro Karton | Palette**  
*pieces per unit | pallet*

DSR 007  
56 × 21 mm  
25g  
55 ml  
Weißblech  
*tinplate*  
108 | 8424



• DSR 012

EAN 4260699060686

DSR 012  
72 × 50 mm  
40g  
200 ml  
Weißblech  
*tinplate*  
100 | 3600



• DSR 002

EAN 4260699060648

DSR 002  
80 × 140 mm  
110g  
700 ml  
Weißblech  
*tinplate*  
32 | 960



• DSR 041

EAN 4260699060778

DSR 041  
95 × 175 mm  
150g  
1240 ml  
Weißblech  
*tinplate*  
24 | 480



• DSR 040

EAN 4260699060761

DSR 040  
106 × 67 mm  
90g  
455 ml  
Weißblech  
*tinplate*  
60 | 1560



• DSR 026

EAN 4260699060723

**Artikelnummer**  
*item number*  
**Maße**  
*dimensions*  
**Gewicht**  
*weight*  
**Volumen**  
*capacity*  
**Material**  
*material*  
**Stück pro Karton | Palette**  
*pieces per unit | pallet*

DSR 026  
108 × 120 mm  
130g  
1100 ml  
Weißblech  
*tinplate*  
30 | 720



• DSR 046

EAN 4260699060785

DSR 046  
130 × 53 mm  
110g  
690 ml  
Weißblech  
*tinplate*  
54 | 1188



• DSR 051

EAN 4260699060792

DSR 051  
150 × 50 mm  
135g  
880 ml  
Weißblech  
*tinplate*  
20 | 600



• DSR 055

EAN 4260699062055

DSR 055  
165 × 60 mm  
171g  
1300 ml  
Weißblech  
*tinplate*  
20 | 600



• DSR 100

EAN 4260699060808

DSR 100  
182 × 100 mm  
230g  
2600 ml  
Weißblech  
*tinplate*  
16 | 384



• DSR 035

EAN 4260699060754

DSR 035  
190 × 70 mm  
210g  
1980 ml  
Weißblech  
*tinplate*  
20 | 480





neu

### • DSR 65.95

EAN 4260699061706

**Artikelnummer** DSR 65.95  
*item number*  
**Maße** 65 × 95 mm  
*dimensions*  
**Gewicht** 50 g  
*weight*  
**Volumen** 250 ml  
*capacity*  
**Material** Weißblech  
*material* tinplate  
**Stück pro Karton | Palette** 100 | 2400  
*pieces per unit | pallet*



neu

### • DSR 90.115

EAN 4260699060822

**Artikelnummer** DSR 90.115  
*item number*  
**Maße** 90 × 115 mm  
*dimensions*  
**Gewicht** 100 g  
*weight*  
**Volumen** 550 ml  
*capacity*  
**Material** Weißblech  
*material* tinplate  
**Stück pro Karton | Palette** 48 | 1152  
*pieces per unit | pallet*



### • DSR 48.73

EAN 4260699060815

**Artikelnummer** DSR 48.73  
*item number*  
**Maße** 48 × 73 mm  
*dimensions*  
**Gewicht** 40 g  
*weight*  
**Volumen** 132 ml  
*capacity*  
**Material** Weißblech, PET  
*material* tinplate, PET  
**Stück pro Karton | Palette** 100 | 4000  
*pieces per unit | pallet*



Umweltfreundlich.  
Eco-friendly.



### • DSR 006

EAN 4260699060655

**Artikelnummer** DSR 006  
*item number*  
**Maße** 50 × 18 mm  
*dimensions*  
**Gewicht** 15 g  
*weight*  
**Volumen** 35 ml  
*capacity*  
**Material** Weißblech, Acryl  
*material* tinplate, acrylic  
**Stück pro Karton | Palette** 100 | 15000  
*pieces per unit | pallet*



### • DSR 02.11

EAN 4260699060709

**Artikelnummer** DSR 02.11  
*item number*  
**Maße** 58 × 44 mm  
*dimensions*  
**Gewicht** 30 g  
*weight*  
**Volumen** 115 ml  
*capacity*  
**Material** Weißblech, Acryl  
*material* tinplate, acrylic  
**Stück pro Karton | Palette** 108 | 5184  
*pieces per unit | pallet*



### • DSR 011

EAN 4260699060679

**Artikelnummer** DSR 011  
*item number*  
**Maße** 72 × 50 mm  
*dimensions*  
**Gewicht** 40 g  
*weight*  
**Volumen** 200 ml  
*capacity*  
**Material** Weißblech, Acryl  
*material* tinplate, acrylic  
**Stück pro Karton | Palette** 100 | 3600  
*pieces per unit | pallet*



### • DSR 020

EAN 4260699060716

**Artikelnummer** DSR 020  
*item number*  
**Maße** 80 × 90 mm  
*dimensions*  
**Gewicht** 80 g  
*weight*  
**Volumen** 450 ml  
*capacity*  
**Material** Weißblech, Acryl  
*material* tinplate, acrylic  
**Stück pro Karton | Palette** 48 | 1440  
*pieces per unit | pallet*



DSR 011

DSR 006

DSR 02.11

**Artikelnummer**  
*item number*  
**Maße**  
*dimensions*  
**Gewicht**  
*weight*  
**Volumen**  
*capacity*  
**Material**  
*material*  
**Stück pro Karton | Palette**  
*pieces per unit | pallet*





• MDR 010

EAN 4260699061584

**Artikelnummer**  
*item number*  
**Maße**  
*dimensions*  
**Gewicht**  
*weight*  
**Volumen**  
*capacity*  
**Material**  
*material*  
**Stück pro Karton | Palette**  
*pieces per unit | pallet*

MDR 010  
123 × 10 mm  
55 g  
120 ml  
Weißblech  
*tinplate*  
105 | 5040

• FD 005

EAN 4260699060839

FD 005  
123 × 10 mm  
55 g  
120 ml  
Weißblech  
*tinplate*  
105 | 5040



• FD 010

EAN 4260699060846

FD 010  
180 × 22 mm  
125 g  
560 ml  
Weißblech  
*tinplate*  
40 | 1440



• FD 015

EAN 4260699060853

FD 015  
180 × 45 mm  
160 g  
1145 ml  
Weißblech  
*tinplate*  
32 | 960



• FD 100

EAN 4260699060860

FD 100  
240 × 60 mm  
280 g  
2700 ml  
Weißblech  
*tinplate*  
10 | 300



FD 005

FD 010



• DSR 031  
DSR 032 {Spardose}

EAN 4260699060730  
EAN 4260699060747

**Artikelnummer**  
*item number*  
**Maße**  
*dimensions*  
**Gewicht**  
*weight*  
**Volumen**  
*capacity*  
**Material**  
*material*  
**Stück pro Karton | Palette**  
*pieces per unit | pallet*

DSR 031 | DSR 032  
72 × 111 mm  
75 g  
450 ml  
Weißblech  
*tinplate*  
50 | 2100





# KAFFEE DOSEN COFFEE TINS



## • DSA 001

EAN 4260699062062

<b>Artikelnummer</b> <i>item number</i>	DSA 001
<b>Maße</b> <i>dimensions</i>	65 × 75 mm
<b>Gewicht</b> <i>weight</i>	75 g
<b>Volumen</b> <i>capacity</i>	175 ml
<b>Material</b> <i>material</i>	Weißblech <i>tinplate</i>
<b>Stück pro Karton   Palette</b> <i>pieces per unit   pallet</i>	80   2400



## • DSA 005

EAN 4260699060594

<b>Artikelnummer</b> <i>item number</i>	DSA 005
<b>Maße</b> <i>dimensions</i>	90 × 85 mm
<b>Gewicht</b> <i>weight</i>	110 g
<b>Volumen</b> <i>capacity</i>	540 ml
<b>Material</b> <i>material</i>	Weißblech, PP <i>tinplate, PP</i>
<b>Stück pro Karton   Palette</b> <i>pieces per unit   pallet</i>	48   1440

  
Vielfältige Möglichkeiten für Sonderproduktionen.  
*Manifold possibilities for special productions.*



QUADRATISCHE DOSEN  
SQUARE BOXES  
RECHTECKIGE DOSEN  
RECTANGULAR BOXES  
RUNDE DOSEN  
ROUND BOXES  
KAFFEE DOSEN  
COFFEE TINS  
DIN FORMAT DOSEN  
PAPER SIZE BOXES  
ALUMINIUM DOSEN  
ALUMINIUM BOXES  
GUTSCHEINDOSEN  
VOUCHER BOXES  
MEDIENDOSEN  
MEDIA BOXES



## ■ DSA 010

EAN 4260699060044

<b>Artikelnummer</b> <i>item number</i>	DSA 010
<b>Maße</b> <i>dimensions</i>	95 × 73 × 104 mm
<b>Gewicht</b> <i>weight</i>	115 g
<b>Volumen</b> <i>capacity</i>	690 ml
<b>Material</b> <i>material</i>	Weißblech, PET <i>tinplate, PET</i>
<b>Stück pro Karton   Palette</b> <i>pieces per unit   pallet</i>	50   1500





  
für 500 g Kaffee  
for 500 g coffee



■ **DSA 021** EAN 4260699060198

<b>Artikelnummer</b> <i>item number</i>	DSA 021
<b>Maße</b> <i>dimensions</i>	120 × 75 × 185 mm
<b>Gewicht</b> <i>weight</i>	245 g
<b>Volumen</b> <i>capacity</i>	1700 ml
<b>Material</b> <i>material</i>	Weißblech <i>tinplate</i>
<b>Stück pro Karton   Palette</b> <i>pieces per unit   pallet</i>	32   512



  
Geprüfte Qualität.  
Unbedenklichkeits-  
bescheinigung für  
alle Produkte.  
*Certified quality.*



**Artikelnummer**  
*item number*  
**Maße**  
*dimensions*  
**Gewicht**  
*weight*  
**Volumen**  
*capacity*  
**Material**  
*material*  
**Stück pro Karton | Palette**  
*pieces per unit | pallet*

● **DSA 025**  
EAN 4260699060600

DSA 025
105 × 150 mm
200 g
1300 ml
Weißblech <i>tinplate</i>
30   600

● **DSA 026**  
EAN 4260699060617

DSA 026
105 × 155 mm
200 g
1300 ml
Weißblech, schwarz matt <i>tinplate, matte black</i>
30   600

● **DSA 027**  
EAN 4260699060624

DSA 027
105 × 150 mm
200 g
1300 ml
Weißblech, rot matt <i>tinplate, red matte</i>
30   600



DOSENZAUBER

Weihnachtspresents  
mit Persönlichkeit

Genussladen & Geschenkeshop

DOSENZAUBER

Herein spaziert!

Finden Sie Ihr passendes Weihnachtspresent in verschiedenen Preiskategorien!



Ausgesuchte Handwerks-  
qualität verpackt und  
veredelt in hochwertigen  
Metalldosen mit weihnachtlichen Motiven  
und individueller  
Gestaltungsmöglichkeit.

Jetzt bestellt.

Termingerechte Lieferung.

Wir zaubern für Sie.

Die schönsten Weihnachtsgeschenke  
für Ihre Kunden.

Jetzt kostenlos Katalog anfordern  
oder beraten lassen!

Lassen Sie sich  
zum Probieren  
verführen und  
testen Sie unsere  
Genusswelt!



Wir helfen Ihnen gerne +49 (0) 3621 733 8019

Telefon +49 (0) 3621 733 8019  
Fax +49 (0) 3621 733 80-29

maria.topf@dosenzauber.com  
www.dosenzauber.com



www.dosenzauber.com





# DIN FORMAT DOSEN PAPER SIZE BOXES

QUADRATISCHE DOSEN  
 SQUARE BOXES  
 RECHTECKIGE DOSEN  
 RECTANGULAR BOXES  
 RUNDE DOSEN  
 ROUND BOXES  
 KAFFEEDOSEN  
 COFFEE TINS  
 DIN FORMAT DOSEN  
 PAPER SIZE BOXES  
 ALUMINIUMDOSEN  
 ALUMINIUM BOXES  
 GUTSCHEINDOSEN  
 VOUCHER BOXES  
 MEDIENDOSEN  
 MEDIA BOXES



**DLV** EAN 4260699060402  
**Artikelnummer** DLV  
*item number*  
**Maße** 225 × 115 × 10 mm  
*dimensions*  
**Gewicht** 110 g  
*weight*  
**Volumen** 260 ml  
*capacity*  
**Material** Weißblech, PET  
*material tinplate, PET*  
**Stück pro Karton | Palette** 50 | 2500  
*pieces per unit | pallet*



**A5 VIEW** EAN 4260699060358  
**Artikelnummer** A5 VIEW  
*item number*  
**Maße** 215 × 155 × 13 mm  
*dimensions*  
**Gewicht** 130 g  
*weight*  
**Volumen** 430 ml  
*capacity*  
**Material** Weißblech, PET  
*material tinplate, PET*  
**Stück pro Karton | Palette** 40 | 2000  
*pieces per unit | pallet*



**A6 MAXI VIEW** EAN 4260699060389  
**Artikelnummer** A6 MAXI VIEW  
*item number*  
**Maße** 162 × 112 × 20 mm  
*dimensions*  
**Gewicht** 80 g  
*weight*  
**Volumen** 360 ml  
*capacity*  
**Material** Weißblech, PET  
*material tinplate, PET*  
**Stück pro Karton | Palette** 80 | 2800  
*pieces per unit | pallet*





### A6 MAXI

EAN 4260699060372

<b>Artikelnummer</b> <i>item number</i>	A6 MAXI
<b>Maße</b> <i>dimensions</i>	162 × 112 × 20 mm
<b>Gewicht</b> <i>weight</i>	100g
<b>Volumen</b> <i>capacity</i>	360 ml
<b>Material</b> <i>material</i>	Weißblech <i>tinplate</i>
<b>Stück pro Karton   Palette</b> <i>pieces per unit   pallet</i>	80   2800



### A5 MAXI

EAN 4260699060327

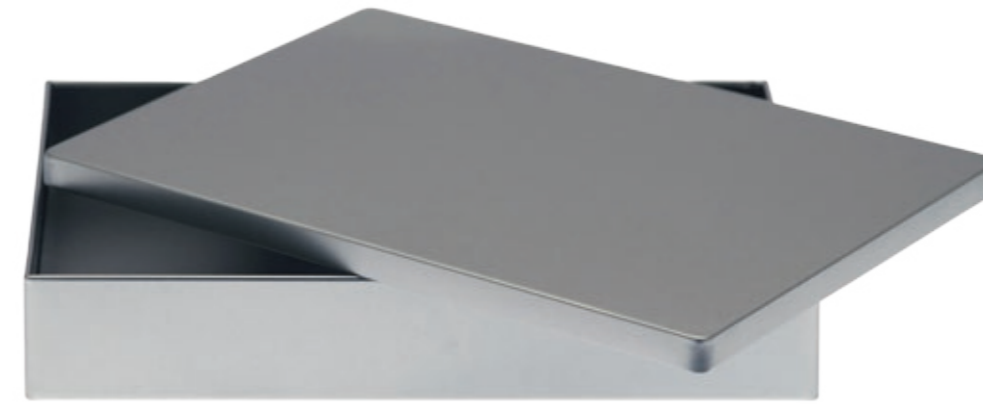
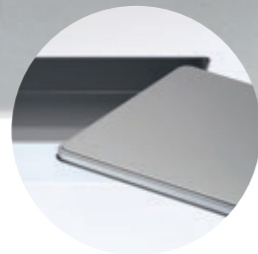
<b>Artikelnummer</b> <i>item number</i>	A5 MAXI
<b>Maße</b> <i>dimensions</i>	220 × 160 × 28 mm
<b>Gewicht</b> <i>weight</i>	200g
<b>Volumen</b> <i>capacity</i>	2900 ml
<b>Material</b> <i>material</i>	Weißblech <i>tinplate</i>
<b>Stück pro Karton   Palette</b> <i>pieces per unit   pallet</i>	40   1200



### A4 MAXI

EAN 4260699060303

<b>Artikelnummer</b> <i>item number</i>	A4 MAXI
<b>Maße</b> <i>dimensions</i>	310 × 220 × 42 mm
<b>Gewicht</b> <i>weight</i>	400g
<b>Volumen</b> <i>capacity</i>	2900 ml
<b>Material</b> <i>material</i>	Weißblech <i>tinplate</i>
<b>Stück pro Karton   Palette</b> <i>pieces per unit   pallet</i>	16   288



### A5 STYLE

EAN 4260699061638

<b>Artikelnummer</b> <i>item number</i>	A5 STYLE
<b>Maße</b> <i>dimensions</i>	227 × 163 × 37 mm
<b>Gewicht</b> <i>weight</i>	240g
<b>Volumen</b> <i>capacity</i>	1369 ml
<b>Material</b> <i>material</i>	Weißblech <i>tinplate</i>
<b>Stück pro Karton   Palette</b> <i>pieces per unit   pallet</i>	40   640



### A5 XL

EAN 4260699060334

<b>Artikelnummer</b> <i>item number</i>	A5 XL
<b>Maße</b> <i>dimensions</i>	220 × 160 × 65 mm
<b>Gewicht</b> <i>weight</i>	255g
<b>Volumen</b> <i>capacity</i>	2280 ml
<b>Material</b> <i>material</i>	Weißblech <i>tinplate</i>
<b>Stück pro Karton   Palette</b> <i>pieces per unit   pallet</i>	20   500







A6 MAXI VIEW

A6 MAXI

A5

DL

A4

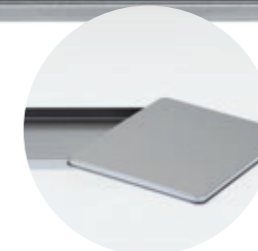


Individuelle  
Weihnachtsdosen.  
Custom-made  
christmas tin boxes.



■ DL EAN 4260699060396

<b>Artikelnummer</b> <i>item number</i>	DL
<b>Maße</b> <i>dimensions</i>	225 × 115 × 10 mm
<b>Gewicht</b> <i>weight</i>	130 g
<b>Volumen</b> <i>capacity</i>	260 ml
<b>Material</b> <i>material</i>	Weißblech tinplate
<b>Stück pro Karton   Palette</b> <i>pieces per unit   pallet</i>	50   2500



■ A6 EAN 4260699060365

<b>Artikelnummer</b> <i>item number</i>	A6
<b>Maße</b> <i>dimensions</i>	155 × 115 × 10 mm
<b>Gewicht</b> <i>weight</i>	85 g
<b>Volumen</b> <i>capacity</i>	180 ml
<b>Material</b> <i>material</i>	Weißblech tinplate
<b>Stück pro Karton   Palette</b> <i>pieces per unit   pallet</i>	100   5600



■ A5 EAN 4260699060341

<b>Artikelnummer</b> <i>item number</i>	A5
<b>Maße</b> <i>dimensions</i>	215 × 155 × 13 mm
<b>Gewicht</b> <i>weight</i>	155 g
<b>Volumen</b> <i>capacity</i>	430 ml
<b>Material</b> <i>material</i>	Weißblech tinplate
<b>Stück pro Karton   Palette</b> <i>pieces per unit   pallet</i>	40   2000



■ A4 EAN 4260699060310

<b>Artikelnummer</b> <i>item number</i>	A4
<b>Maße</b> <i>dimensions</i>	310 × 220 × 25 mm
<b>Gewicht</b> <i>weight</i>	395 g
<b>Volumen</b> <i>capacity</i>	1700 ml
<b>Material</b> <i>material</i>	Weißblech tinplate
<b>Stück pro Karton   Palette</b> <i>pieces per unit   pallet</i>	20   600



# ALUMINIUMDOSEN ALUMINIUM BOXES



## ■ DSS 005

EAN 4260699061751

<b>Artikelnummer</b> <i>item number</i>	DSS 005
<b>Maße</b> <i>dimensions</i>	61 × 45 × 22 mm
<b>Gewicht</b> <i>weight</i>	10 g
<b>Volumen</b> <i>capacity</i>	50 ml
<b>Material</b> <i>material</i>	Aluminium aluminium
<b>Stück pro Karton   Palette</b> <i>pieces per unit   pallet</i>	100   12000



Kurze Lieferzeiten.  
Short delivery time.



## ■ DSS 010

EAN 4260699061768

<b>Artikelnummer</b> <i>item number</i>	DSS 010
<b>Maße</b> <i>dimensions</i>	72 × 53 × 24 mm
<b>Gewicht</b> <i>weight</i>	10 g
<b>Volumen</b> <i>capacity</i>	85 ml
<b>Material</b> <i>material</i>	Aluminium aluminium
<b>Stück pro Karton   Palette</b> <i>pieces per unit   pallet</i>	100   8400



## ■ DSS 015

EAN 4260699061089

<b>Artikelnummer</b> <i>item number</i>	DSS 015
<b>Maße</b> <i>dimensions</i>	95 × 65 × 25 mm
<b>Gewicht</b> <i>weight</i>	20 g
<b>Volumen</b> <i>capacity</i>	150 ml
<b>Material</b> <i>material</i>	Aluminium aluminium
<b>Stück pro Karton   Palette</b> <i>pieces per unit   pallet</i>	100   4000

QUADRATISCHE DOSEN  
SQUARE BOXES  
RECHTECKIGE DOSEN  
RECTANGULAR BOXES  
RUNDE DOSEN  
ROUND BOXES  
KAFFEE DOSEN  
COFFEE TINS  
DIN FORMAT DOSEN  
PAPER SIZE BOXES  
ALUMINIUMDOSEN  
ALUMINIUM BOXES  
GUTSCHEINDOSEN  
VOUCHER BOXES  
MEDIENDOSEN  
MEDIA BOXES





• DRA 38.102

EAN 4260699061119

DRA 38.102  
38 x 102 mm  
18 g  
135 ml  
Aluminium  
aluminium  
128 | 6144



• DRA 46.31

EAN 4260699061102

DRA 46.31  
46 x 31 mm  
10 g  
50 ml  
Aluminium  
aluminium  
147 | 13230



• DRA 47.15

EAN 4260699061096

DRA 47.15  
47 x 15 mm  
10 g  
30 ml  
Aluminium  
aluminium  
196 | 17640



• DRA 60.45

EAN 4260699061126

DRA 60.45  
60 x 45 mm  
15 g  
80 ml  
Aluminium  
aluminium  
108 | 3240



• DRA 05.10

EAN 4260699061072

DRA 05.10  
64 x 33 mm  
15 g  
105 ml  
Aluminium  
aluminium  
100 | 4800



• DRA 72.32

EAN 4260699061133

DRA 72.32  
72 x 32 mm  
15 g  
120 ml  
Aluminium  
aluminium  
100 | 3000



• DRA 75.60

EAN 4260699062079

DRA 75.60  
75 x 60 mm  
22 g  
200 ml  
Aluminium  
aluminium  
100 | 3600

**Artikelnummer**  
*item number*  
**Maße**  
*dimensions*  
**Gewicht**  
*weight*  
**Volumen**  
*capacity*  
**Material**  
*material*  
**Stück pro Karton | Palette**  
*pieces per unit | pallet*



DRA 72.32



• DRA 80.27

EAN 4260699061140

**Artikelnummer**  
*item number*  
**Maße**  
*dimensions*  
**Gewicht**  
*weight*  
**Volumen**  
*capacity*  
**Material**  
*material*  
**Stück pro Karton | Palette**  
*pieces per unit | pallet*

DRA 80.27  
80 x 27 mm  
18 g  
115 ml  
Aluminium  
aluminium  
112 | 5376



• DRA 100.35

EAN 4260699062086

DRA 100.35  
100 x 35 mm  
26 g  
250 ml  
Aluminium  
aluminium  
90 | 2160





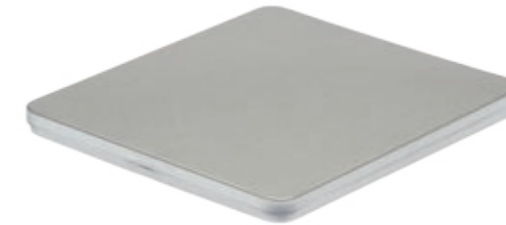


# GUTSCHEINDOSEN VOUCHER BOXES



■ MDT 005  
MDT 006 {rot}

EAN 4260699061436  
EAN 4260699061423



**Artikelnummer** MDT 005 | MDT 006  
*item number*  
**Maße** 140 x 125 x 10 mm  
*dimensions*  
**Gewicht** 90 g  
*weight*  
**Volumen** 175 ml  
*capacity*  
**Material** Weißblech, Velourtray  
*material*  
**Stück pro Karton | Palette** 105 | 4200  
*pieces per unit | pallet*

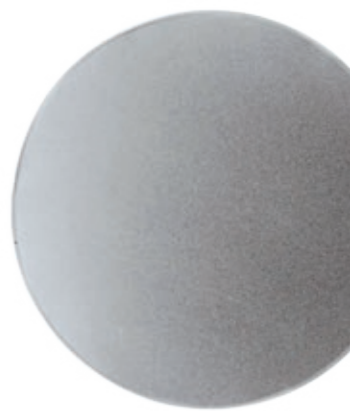


● MDT 010  
MDT 011 {rot}

EAN 4260699061430  
EAN 4260699061447



**Artikelnummer** MDT 010 | MDT 011  
*item number*  
**Maße** 123 x 10 mm  
*dimensions*  
**Gewicht** 60 g  
*weight*  
**Volumen** 120 ml  
*capacity*  
**Material** Weißblech, Velourtray  
*material*  
**Stück pro Karton | Palette** 105 | 3150  
*pieces per unit | pallet*



● MDT 020  
MDT 021 {rot}

EAN 4260699061454  
EAN 4260699061461



**Artikelnummer** MDT 020 | MDT 021  
*item number*  
**Maße** 123 x 10 mm  
*dimensions*  
**Gewicht** 60 g  
*weight*  
**Volumen** 120 ml  
*capacity*  
**Material** Weißblech, Velourtray  
*material*  
**Stück pro Karton | Palette** 105 | 3150  
*pieces per unit | pallet*



QUADRATISCHE DOSEN  
SQUARE BOXES  
RECHTECKIGE DOSEN  
RECTANGULAR BOXES  
RUNDE DOSEN  
ROUND BOXES  
KAFFEE DOSEN  
COFFEE TINS  
DIN FORMAT DOSEN  
PAPER SIZE BOXES  
ALUMINIUM DOSEN  
ALUMINIUM BOXES  
GUTSCHEINDOSEN  
VOUCHER BOXES  
MEDIENDOSEN  
MEDIA BOXES





■ MDT A6 MAXI

EAN 4260699061508

MDT A6 MAXI  
162 × 112 × 20 mm  
100 g  
360 ml  
Weißblech, Velourtray  
tinplate, velour tray  
80 | 2800

■ MDT A6V

EAN 4260699061492

MDT A6V  
162 × 112 × 20 mm  
105 g  
360 ml  
Weißblech, PET, Velourtray  
tinplate, PET, velour tray  
80 | 2800

■ MDT A5

EAN 4260699061478

MDT A5  
215 × 155 × 13 mm  
160 g  
430 ml  
Weißblech, Velourtray  
tinplate, PET, velour tray  
40 | 2000

■ MDT A5V

EAN 4260699061485

MDT A5V  
215 × 155 × 13 mm  
135 g  
430 ml  
Weißblech, PET, Velourtray  
tinplate, PET, velour tray  
40 | 2000

■ MDT DL

EAN 4260699061515

MDT DL  
225 × 115 × 10 mm  
130 g  
260 ml  
Weißblech, Velourtray  
tinplate, velour tray  
50 | 2500

■ MDT DLV

EAN 4260699062154

MDT DLV  
225 × 115 × 10 mm  
115 g  
260 ml  
Weißblech, PET, Velourtray  
tinplate, PET, velour tray  
50 | 2500

Artikelnummer  
item number  
Maße  
dimensions  
Gewicht  
weight  
Volumen  
capacity  
Material  
material  
Stück pro Karton | Palette  
pieces per unit | pallet

Lagersortiment ab  
1 Karton bestellbar.  
Stock program avail-  
able from 1 unit.





MEDIENDOSEN  
MEDIA BOXES

- QUADRATISCHE DOSEN
- SQUARE BOXES
- RECHTECKIGE DOSEN
- RECTANGULAR BOXES
- RUNDE DOSEN
- ROUND BOXES
- KAFFEEDOSEN
- COFFEE TINS
- DIN FORMAT DOSEN
- PAPER SIZE BOXES
- ALUMINIUMDOSEN
- ALUMINIUM BOXES
- GUTSCHEINDOSEN
- VOUCHER BOXES
- MEDIENDOSEN
- MEDIA BOXES



■ MDD 010

EAN 4260699061539

<b>Artikelnummer</b> <i>item number</i>	MDD 010
<b>Maße</b> <i>dimensions</i>	190 × 135 × 18 mm
<b>Gewicht</b> <i>weight</i>	140g
<b>Volumen</b> <i>capacity</i>	460 ml
<b>Material</b> <i>material</i>	Weißblech, Velourtray tinplate, velour tray
<b>Stück pro Karton   Palette</b> <i>pieces per unit   pallet</i>	80   1920



■ MDD 011

EAN 4260699061546

<b>Artikelnummer</b> <i>item number</i>	MDD 011
<b>Maße</b> <i>dimensions</i>	190 × 135 × 18 mm
<b>Gewicht</b> <i>weight</i>	140g
<b>Volumen</b> <i>capacity</i>	460 ml
<b>Material</b> <i>material</i>	Weißblech, Velourtray tinplate, velour tray
<b>Stück pro Karton   Palette</b> <i>pieces per unit   pallet</i>	80   1920



■ MDS 015

EAN 4260699061591

<b>Artikelnummer</b> <i>item number</i>	MDS 015
<b>Maße</b> <i>dimensions</i>	190 × 135 × 18 mm
<b>Gewicht</b> <i>weight</i>	125g
<b>Volumen</b> <i>capacity</i>	460 ml
<b>Material</b> <i>material</i>	Weißblech, PET tinplate, PET
<b>Stück pro Karton   Palette</b> <i>pieces per unit   pallet</i>	80   2400







### ■ SDK 005

EAN 4260699061652

<b>Artikelnummer</b> <i>item number</i>	SDK 005
<b>Maße</b> <i>dimensions</i>	86 × 58 × 17 mm
<b>Gewicht</b> <i>weight</i>	30 g
<b>Volumen</b> <i>capacity</i>	85 ml
<b>Material</b> <i>material</i>	Weißblech, PET, Velourtray <i>tinplate, PET, velour tray</i>
<b>Stück pro Karton   Palette</b> <i>pieces per unit   pallet</i>	100   8000



### ■ USB 010

EAN 4260699061676

<b>Artikelnummer</b> <i>item number</i>	USB 010
<b>Maße</b> <i>dimensions</i>	115 × 85 × 22 mm
<b>Gewicht</b> <i>weight</i>	60 g
<b>Volumen</b> <i>capacity</i>	215 ml
<b>Material</b> <i>material</i>	Weißblech, PET, PU Schaum <i>tinplate, PET, PU foam</i>
<b>Stück pro Karton   Palette</b> <i>pieces per unit   pallet</i>	100   6000



MDS 015

USB 010

MDS 025



### ■ MDE 005

EAN 4260699061553

<b>Artikelnummer</b> <i>item number</i>	MDE 005
<b>Maße</b> <i>dimensions</i>	140 × 125 × 10 mm
<b>Gewicht</b> <i>weight</i>	90 g
<b>Volumen</b> <i>capacity</i>	175 ml
<b>Material</b> <i>material</i>	Weißblech, Velourtray <i>tinplate, velour tray</i>
<b>Stück pro Karton   Palette</b> <i>pieces per unit   pallet</i>	105   5040

### ■ MDS 025

EAN 4260699061607

<b>Artikelnummer</b> <i>item number</i>	MDS 025
<b>Maße</b> <i>dimensions</i>	140 × 125 × 10 mm
<b>Gewicht</b> <i>weight</i>	80 g
<b>Volumen</b> <i>capacity</i>	175 ml
<b>Material</b> <i>material</i>	Weißblech, PET <i>tinplate, PET</i>
<b>Stück pro Karton   Palette</b> <i>pieces per unit   pallet</i>	105   5670





